

EPITELIOS DE REVESTIMIENTO

SIMPLES O MONOESTRATIFICADOS

Planos: endotelio, mesotelio..

Cúbicos: tiroides, riñón...

Cilíndricos o prismáticos: intestino

PLURIESTRATIFICADOS

Planos (cornificados o no): epidermis, uretra..

Cúbicos: piel carpa...

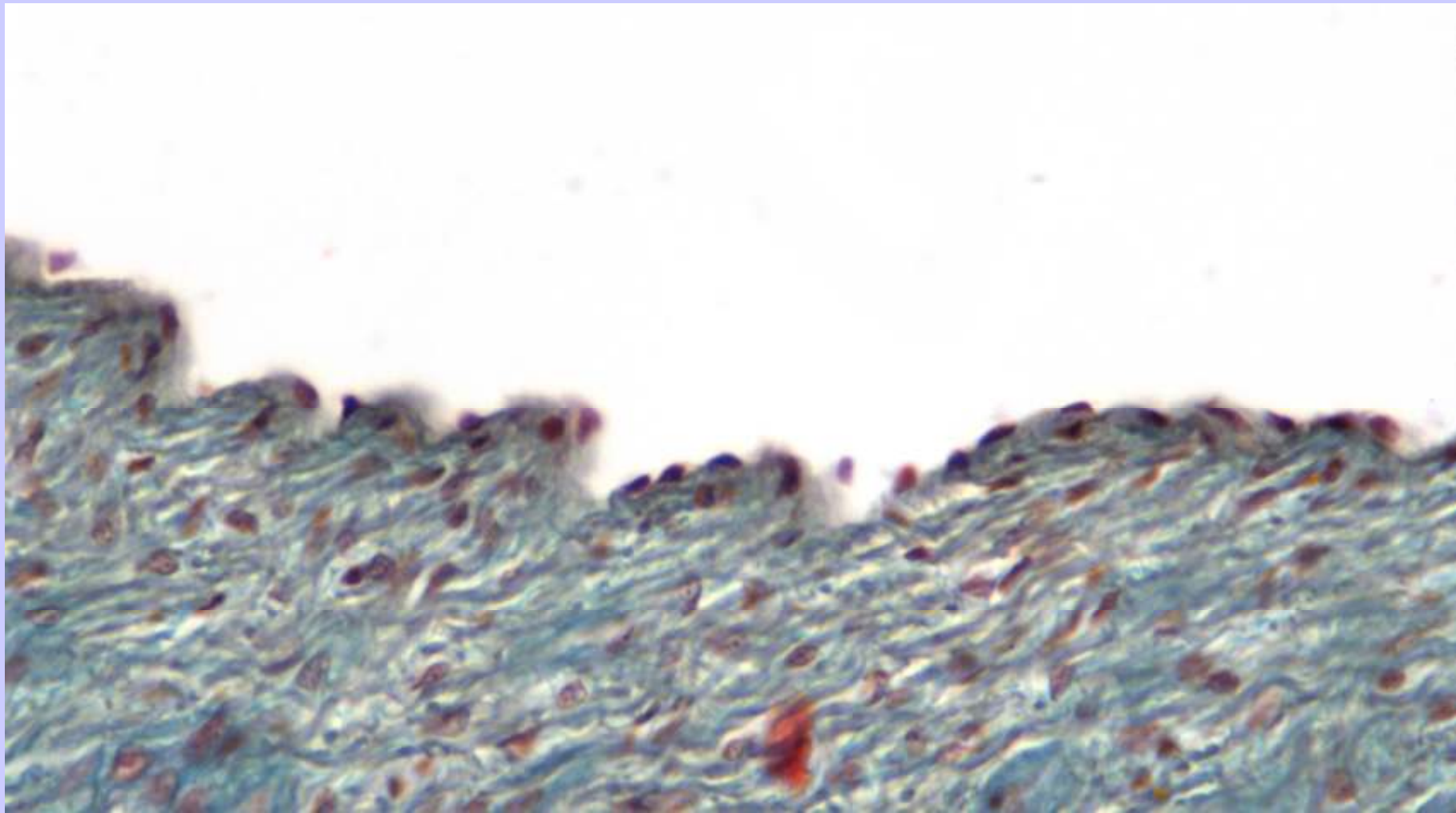
Cilíndricos o prismáticos: párpados

ESPECIALES

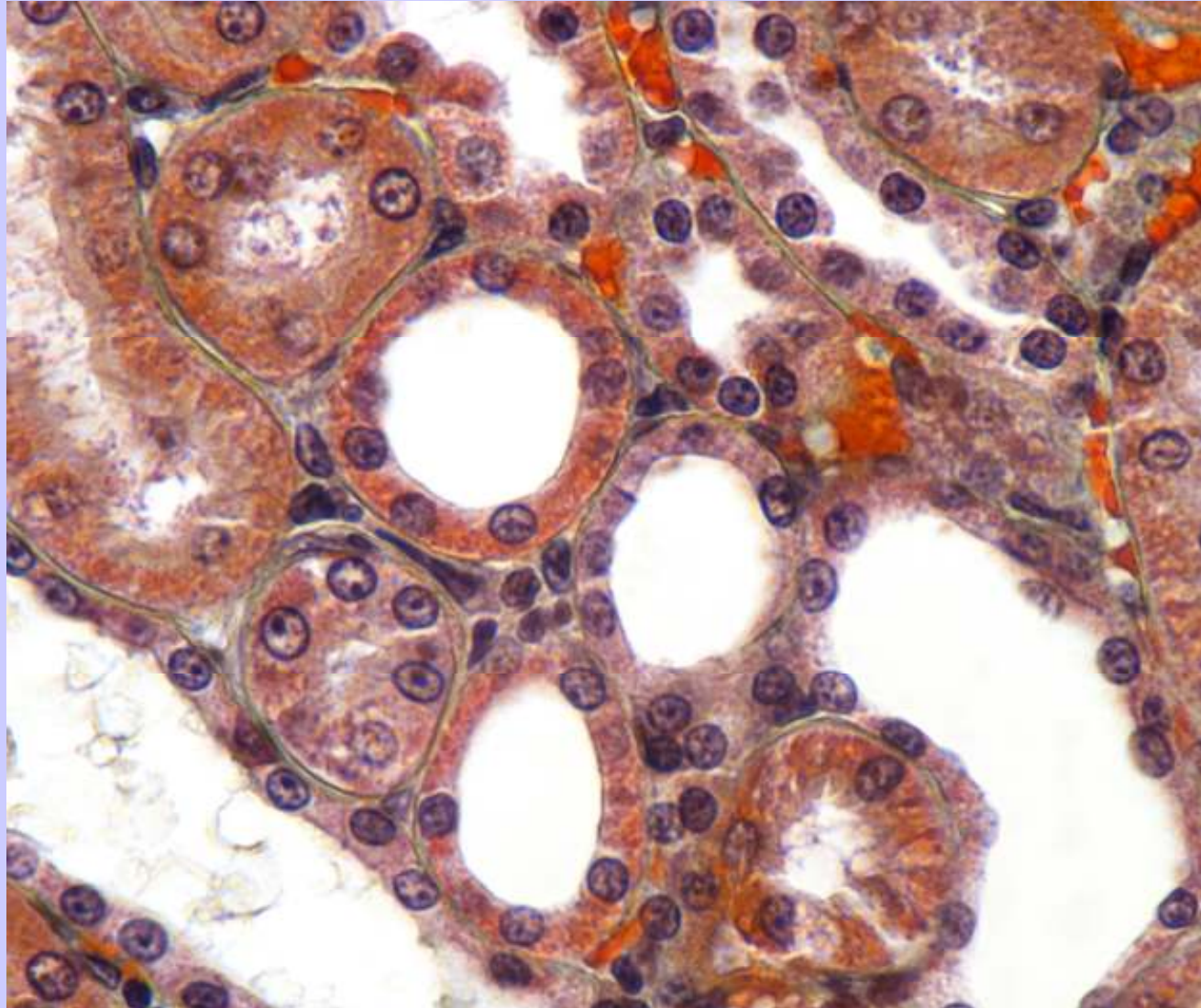
Pseudoestratificados: tráquea, nasal

Transicionales: vejiga

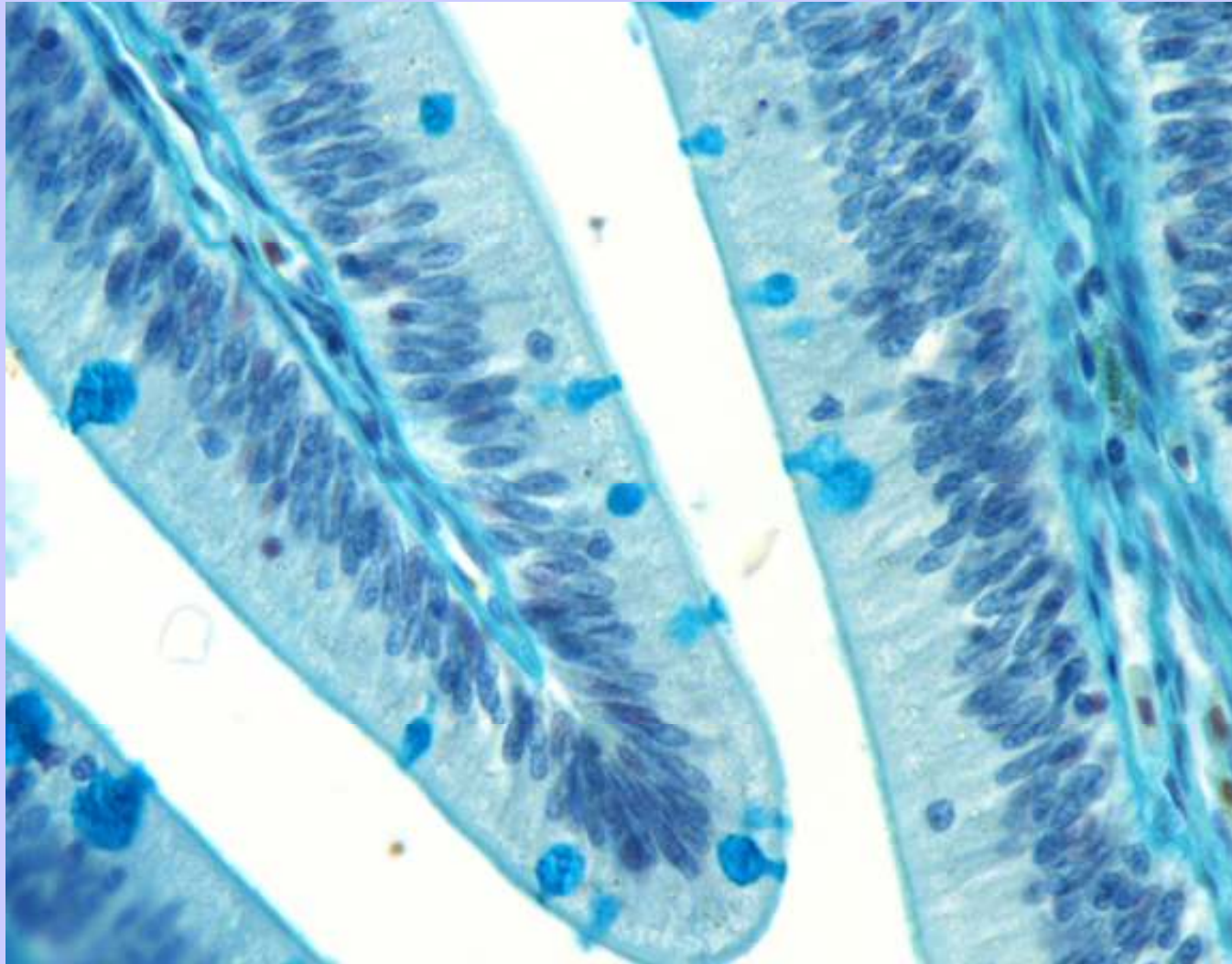
Monoestratificado plano (endotelio aorta)



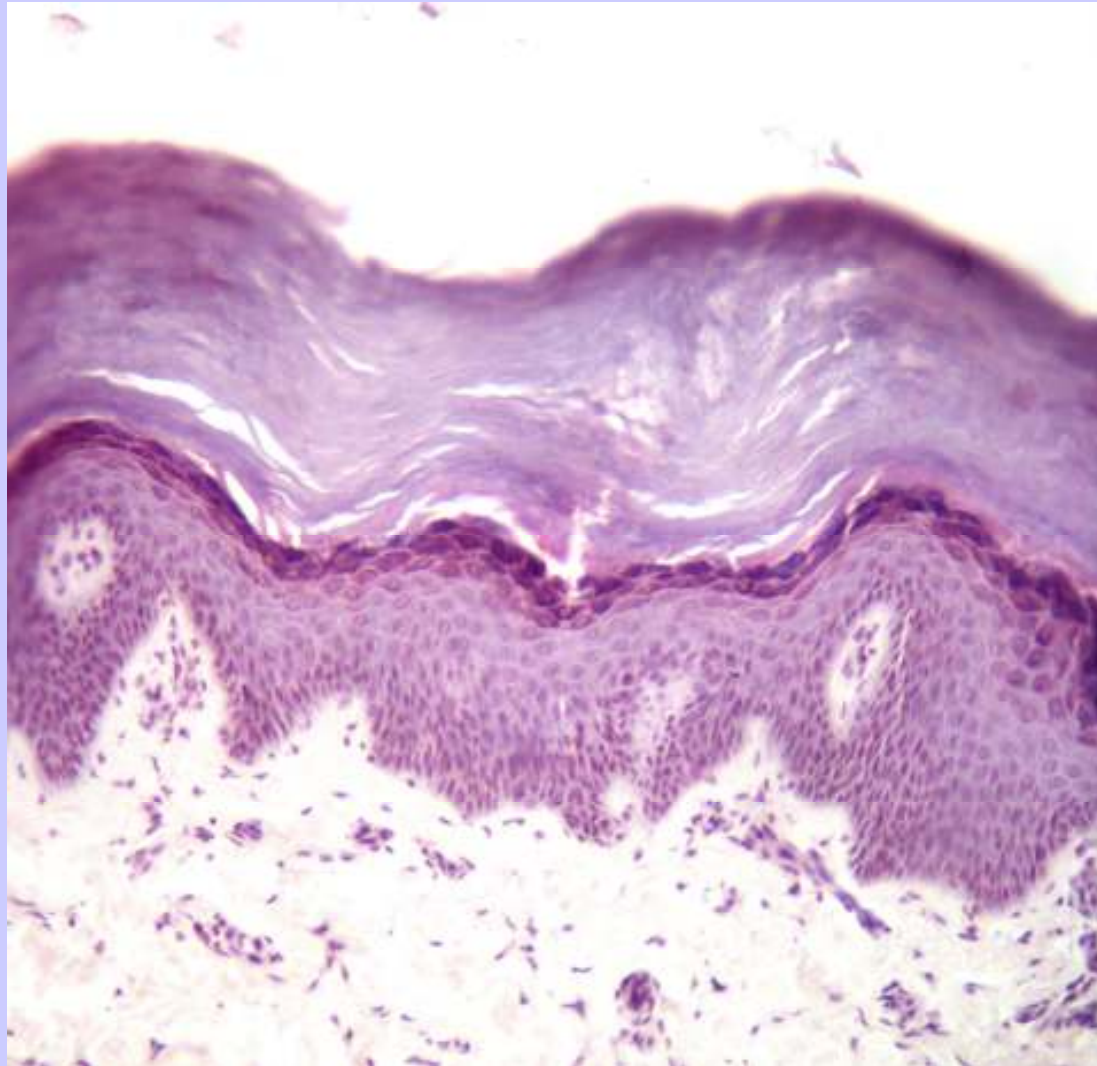
Monoestratificado cúbico (riñón)



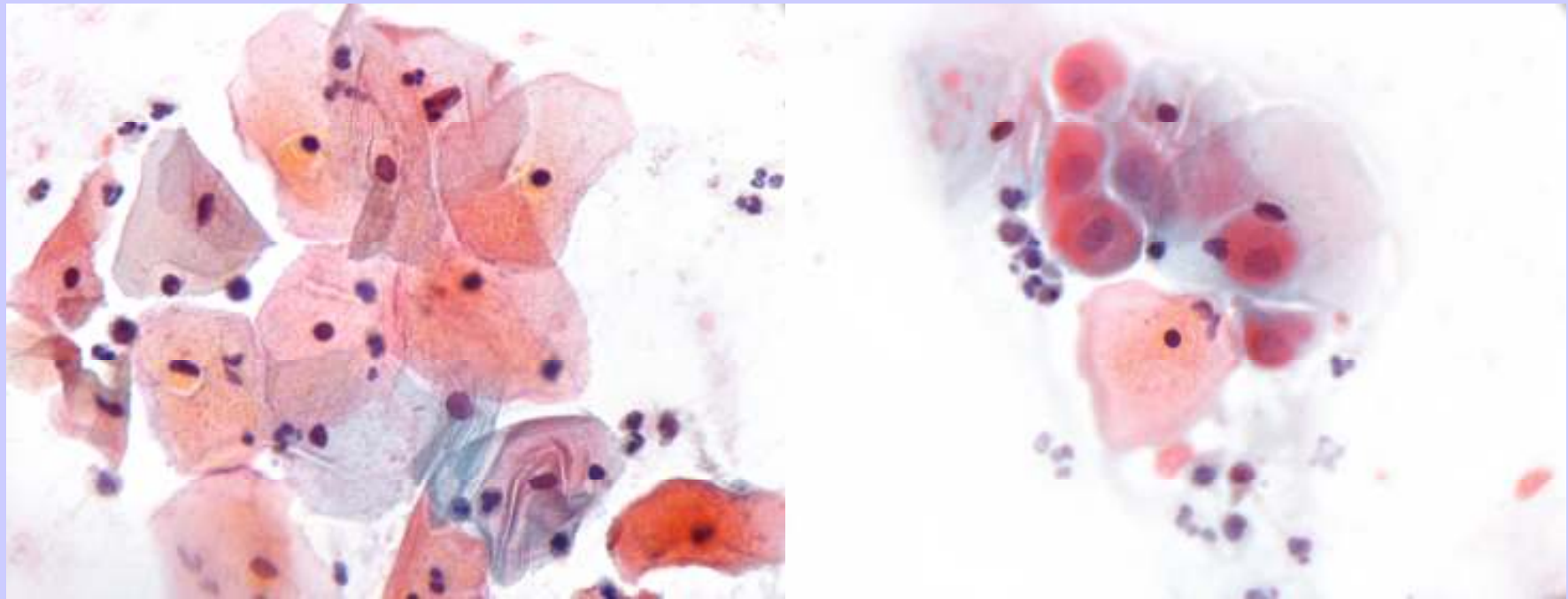
Monoestratificado prismático (intestino)



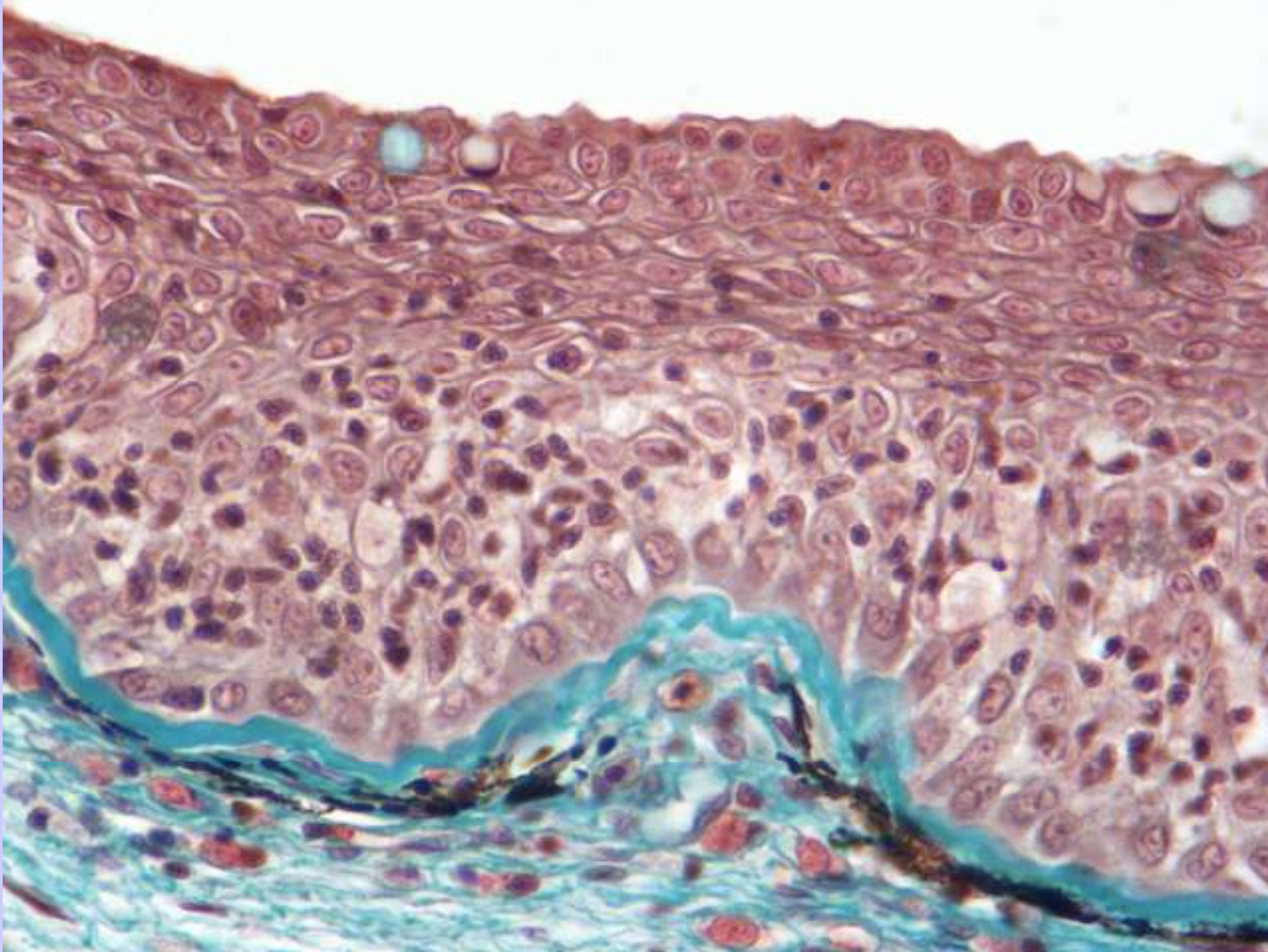
Pluriestratificado plano cornificado (epidermis)



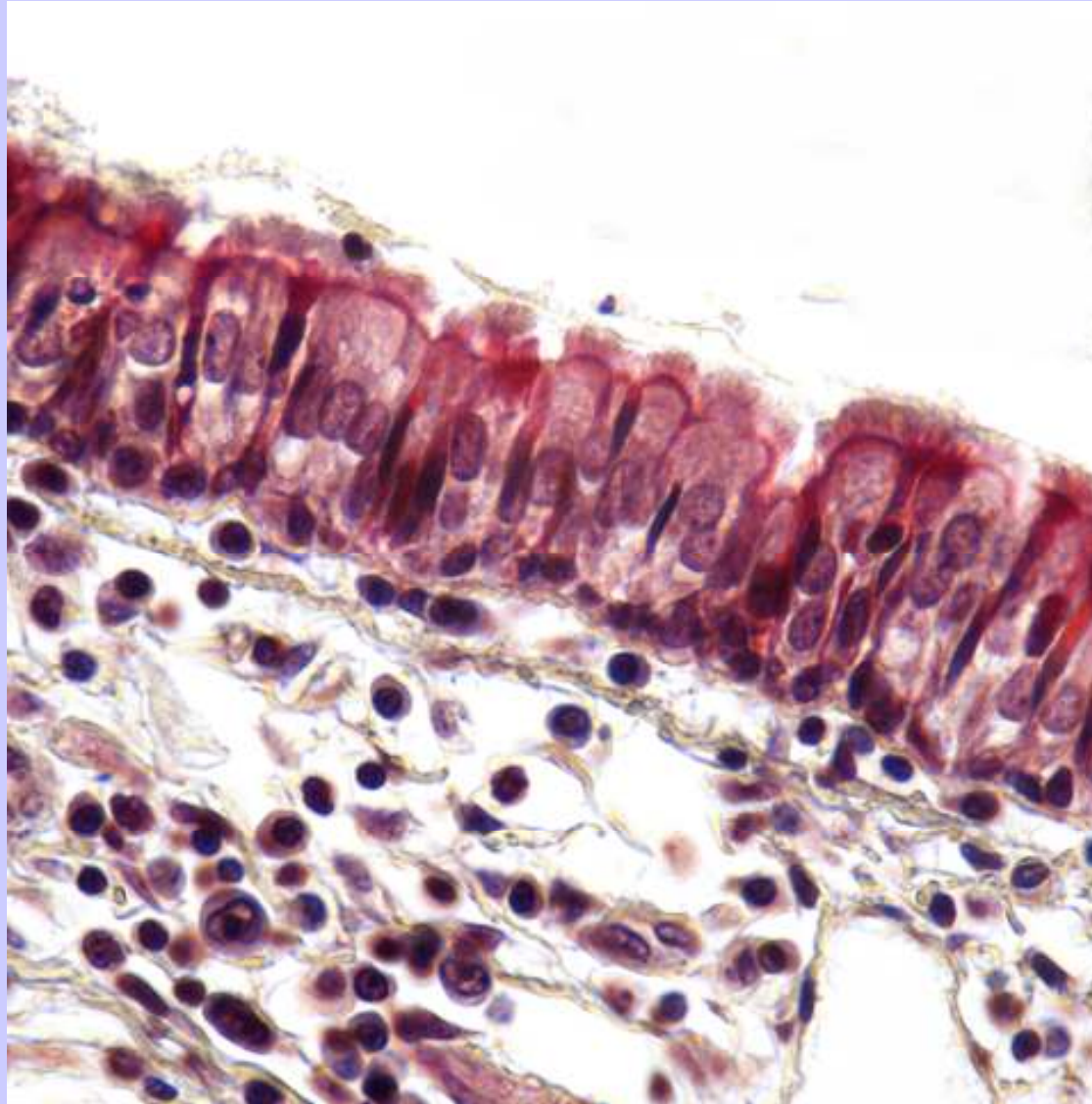
Frotis vaginal



Pluriestratificado cubico (epidermis)



Pseudoestratificado ciliado (tráquea)



Transición (vejiga)

